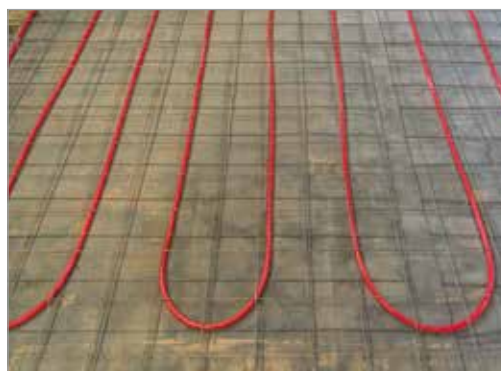


Câble chauffant FHCx

Cable calefactor FHCx



Champs d'application - Exemples | Campos de aplicación - Ejemplos



Le câble chauffant série FHCx est utilisé pour maintenir la température des revêtements de sol industriels des chambres froides, afin de prévenir et d'empêcher la formation de glace sur celui-ci.

Il est fourni déjà coupé sur mesure et prêt à l'emploi : la longueur du câble ne peut pas être raccourcie par l'utilisateur final. La terminaison du câble et la jonction entre la partie froide et la partie chaude sont réalisées avec une résine thermofusible spéciale afin de garantir une étanchéité maximale et un indice de protection IP67.

Caractéristiques techniques générales

Tension d'alimentation : 220/240V

Puissance : 20W/m

Diamètre extérieur : 7mm ± 0,5mm

Isolations standards disponibles : selon le dessin technique

Rayon minimal de courbure : 40mm

Température maximale de service : + 105°C

Résistant aux rayons UV

Longueur partie chauffante et froide standard conformément au tableau ou pouvant être personnalisée sur demande

Certifications disponibles : CE

Fabriqué et testé conformément à la norme EN60335.
Conformité à la directive 2014/35/UE

Différentes isolations et différents diamètres pouvant être réalisés sur demande et après vérification de la faisabilité

El cable calefactor serie FHCx se utiliza para mantener la temperatura de los pavimentos industriales de las cámaras frigoríficas, para prevenir e impedir la formación de hielo en el mismo.

Se suministra cortado a medida y listo para el uso: el usuario final no puede acortar la longitud del cable. La terminación del cable y la unión entre la parte fría y caliente se realizan con una resina especial termofusible para garantizar el máximo sellado y un grado de protección IP67.

Características técnicas generales

Tensión de alimentación: 220/240V

Potencia: 20W/m

Díámetro exterior: 7mm ± 0,5mm

Aislamientos estándares disponibles: según dibujo técnico

Radio de curvatura mínimo: 40mm

Temperatura máxima de servicio: + 105°C

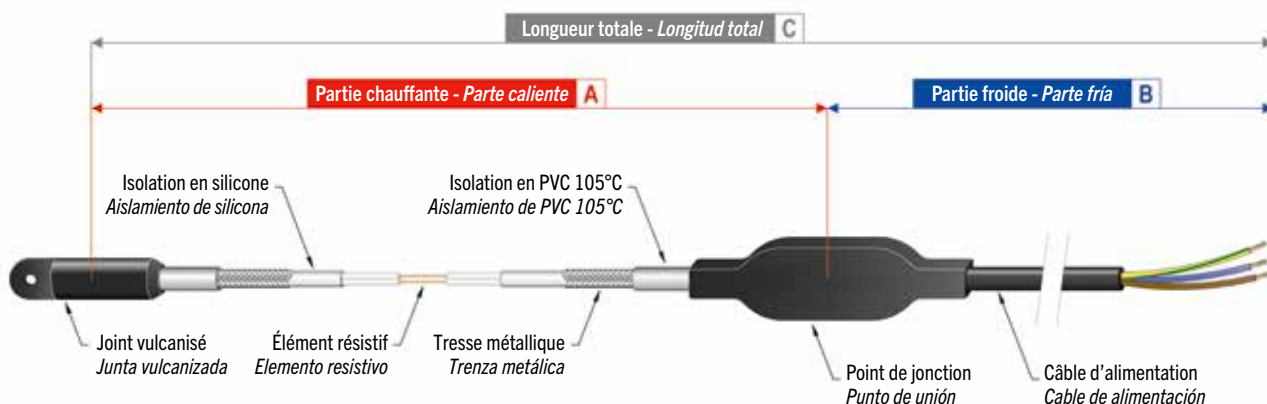
Resistente a los rayos UV

Longitudes de las partes caliente y fría estándares según la tabla o personalizables a petición

Certificaciones disponibles: CE

Fabricado y probado de acuerdo con EN60335. Conformidad con la directiva 2014/35/UE

Diferentes aislamientos y diámetros realizables a petición y previa comprobación de factibilidad



Modèles standards disponibles – Modelos estándares disponibles

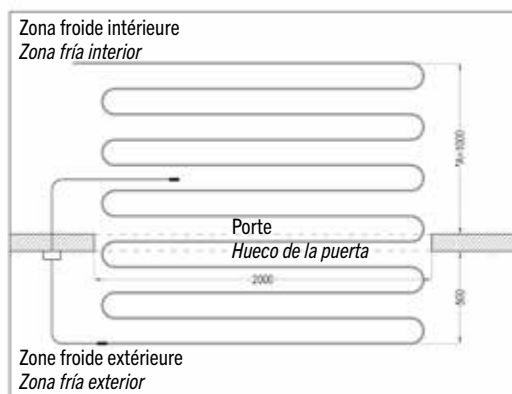
Code Código	Tension Tensión	20W/m	Partie chauffante mm Parte caliente mm	Partie froide mm Parte fría mm	Longueur totale mm Longitud total mm
FHCA1001	220/240	200	10000	5000	15000
FHCA1002	220/240	300	15000	5000	20000
FHCA1003	220/240	400	20000	5000	25000
FHCA1004	220/240	600	30000	5000	35000
FHCA1005	220/240	800	40000	5000	45000
FHCA1006	220/240	950	48000	5000	53000
FHCA1007	220/240	1100	55000	5000	60000
FHCA1008	220/240	1500	75000	5000	80000
FHCA1009	220/240	1800	90000	5000	95000
FHCA1010	220/240	2200	113000	5000	118000

Conseils de pose :

installation du câble sous les revêtements de sol zone portes chambres froides.

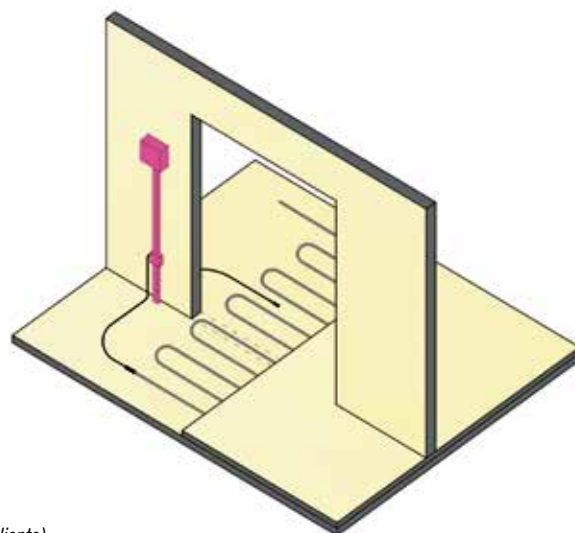
Recomendaciones de colocación:

instalación del cable debajo del pavimento en la zona de las puertas de las cámaras frigoríficas.



*A=1000mm (peut être réalisé avec A=500mm, en fonction du besoin du client).

*A=1000mm (puede realizarse con A=500mm, de acuerdo con las necesidades del cliente).


ÉLÉMENTS CONNEXES :

- Panneau de contrôle pour revêtements de chambres froides CNTR1000
- Unité de contrôle pour revêtements de chambres froides CNTR1001

ELEMENTOS RELACIONADOS:

- Cuadro para el control de pavimentos de cámaras frigoríficas CNTR1000
- Unidad de control de pavimentos de cámaras frigoríficas CNTR1001

