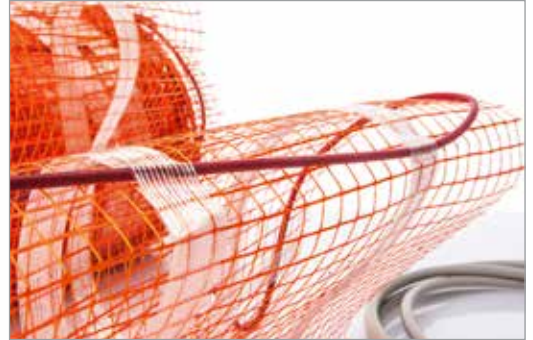
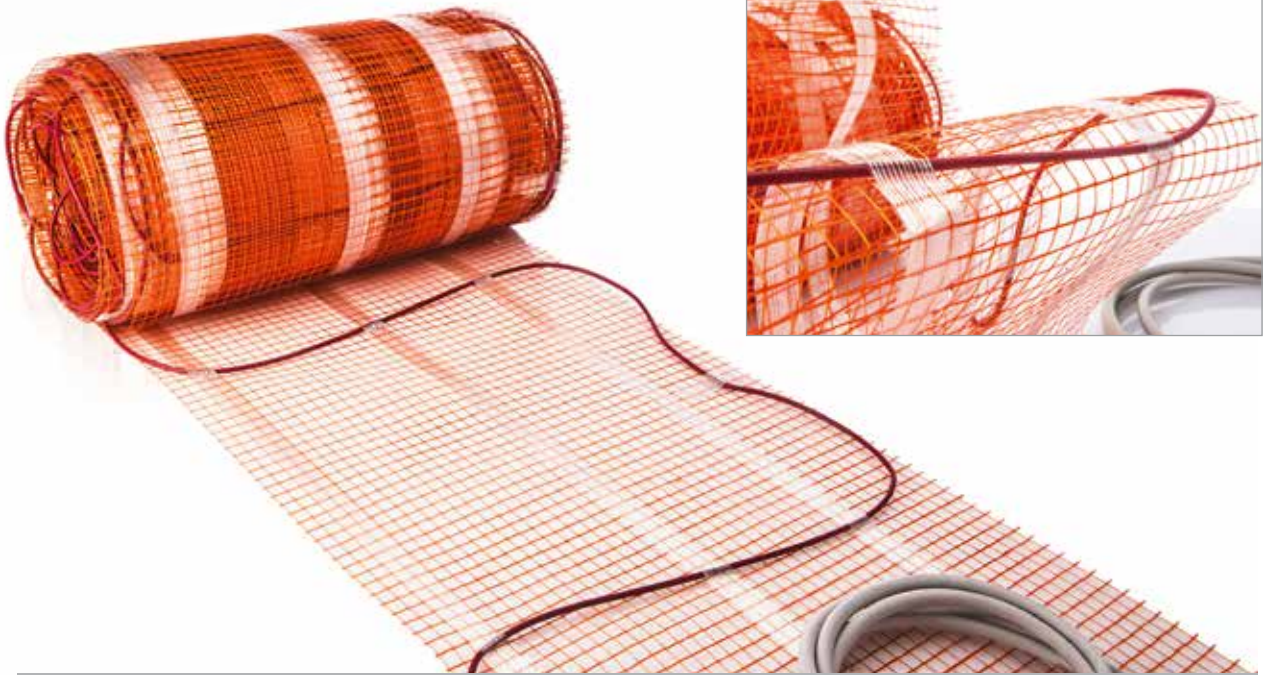
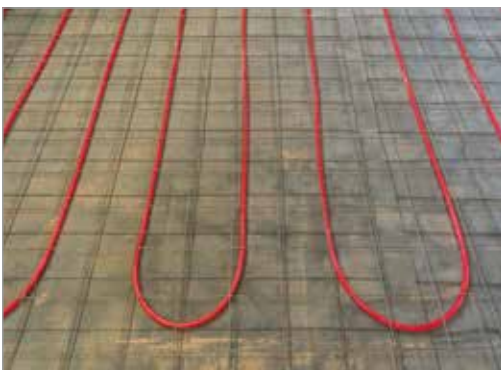
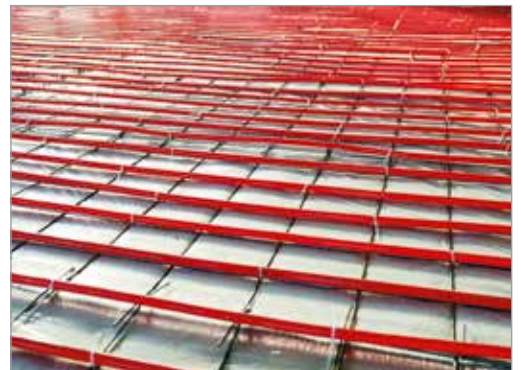


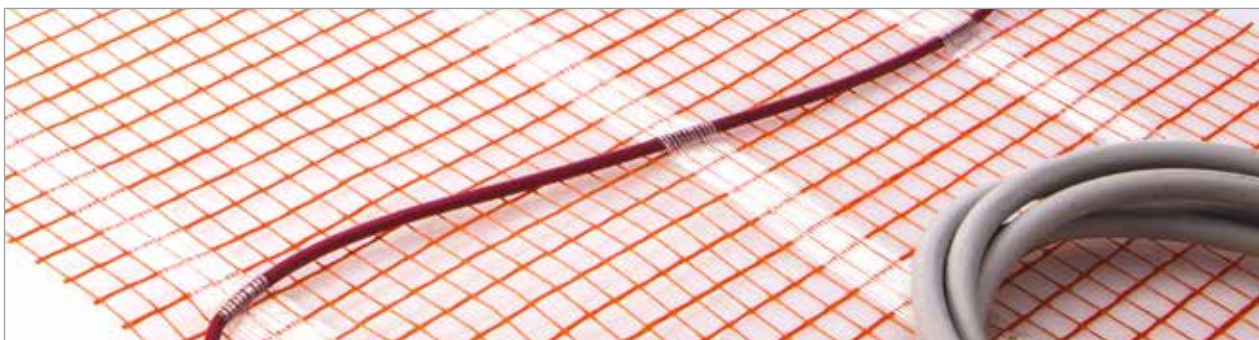
**Câble chauffant
sur treillis
SSRx**

**Cable calefactor
en malla
SSRx**



Champs d'application - Ejemplos | Campos de aplicación - Ejemplos





Le câble chauffant sur treillis SSRx est composé d'un câble chauffant pré-assemblé avec un ruban adhésif sur un treillis en fibre de verre. Spécifiquement conçu pour être placé à l'intérieur de la chape ciment, il est utilisé pour empêcher la formation de glace dans les chambres froides et pour éliminer la neige et la glace des rampes, des escaliers et des trottoirs. Installé dans les revêtements de sol domestiques, commerciaux et industriels, il permet le chauffage de ceux-ci.

El cable calefactor en malla SSRx está formado por un cable calefactor preensamblado con cinta adhesiva en una malla de fibra de vidrio. Desarrollado especialmente para ser colocado en el interior de la solera de cemento, se utiliza para evitar la formación de hielo en las cámaras frigoríficas y para eliminar la nieve y el hielo de rampas, escaleras y aceras. Instalado en los suelos domésticos, comerciales e industriales, permite la calefacción de los mismos.

Caractéristiques techniques générales

Tension d'alimentation : 220/240V

Puissance : conformément au tableau

Dimensions treillis : largeur 0,5m, longueur conformément au tableau

Diamètre du câble chauffant : 7,5mm

Isolation du conducteur : téflon ou équivalente

Isolation du câble chauffant : PVC haute température

Longueur câble d'alimentation : 5000mm standard ou pouvant être personnalisée sur demande

Certifications disponibles : CE

Fabriqué et testé conformément aux normes EN60335 et IEC60800. Conformité à la directive 2014/35/UE

Différentes longueurs et puissances pouvant être réalisées sur demande et après vérification de la faisabilité

Características técnicas generales

Tensión de alimentación: 220/240V

Potencia: según la tabla

Dimensiones de la malla: ancho 0,5m, largo según la tabla

Diámetro del cable calefactor: 7,5mm

Aislamiento del conductor: teflón o equivalente

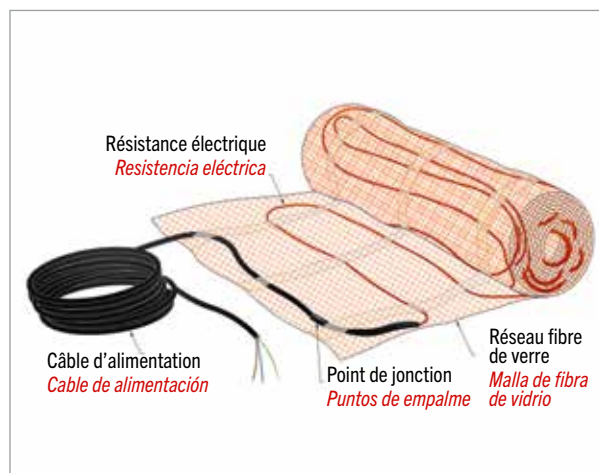
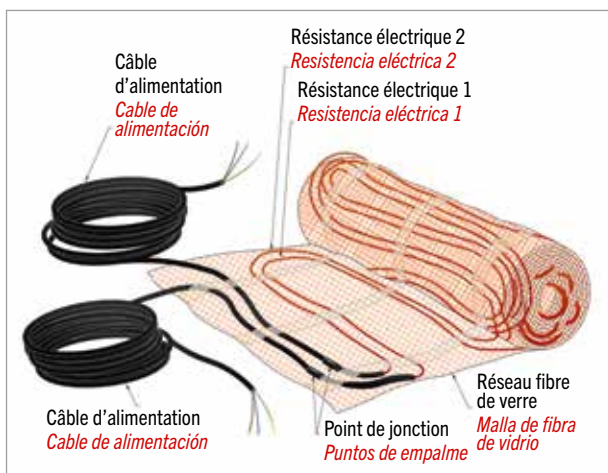
Aislamiento del cable calefactor: PVC de alta temperatura

Longitud del cable de alimentación: 5000mm estándar o personalizable a petición

Certificaciones disponibles: CE

Fabricado y probado de acuerdo con EN60335 y IEC60800. Conformidad con la directive 2014/35/UE

Diferentes longitudes y potencias realizables a petición y previa comprobación de factibilidad



Modèles standards disponibles à 20W/m² et 200W/m²
Modelos estándares disponibles de 20W/m² y 200W/m²

<i>Tension Tensión</i>	20W/m²**	200W/m²	Dimensions du treillis (m) Dimensiones de la malla (m)
220/240	48	240	2,4x0,5
220/240	96	480	4,8x0,5
220/240	120	600	6x0,5
220/240	168	840	8,4x0,5
220/240	220	1100	11x0,5
220/240	320	1600	16x0,5
220/240	480	2400	24x0,5
220/240	680	3400	34x0,5
220/240	800	4000	40x0,5

Modèles standards disponibles à 30W/m² et 300W/m²
Modelos estándares disponibles de 30W/m² y 300W/m²

<i>Tension Tensión</i>	30W/m²**	300W/m²	Dimensions du treillis (m) Dimensiones de la malla (m)
220/240	90	450	3x0,5
220/240	150	750	5x0,5
220/240	210	1050	7x0,5
220/240	330	1650	11x0,5
220/240	390	1950	13x0,5
220/240	590	2940	19,6x0,5
220/240	750	3750	25x0,5
220/240	900	4500	30x0,5
220/240	1140	5700	38x0,5

*Les puissances 20W/m² et 30W/m² sont recommandées pour un usage industriel (chambres froides) tandis que les puissances 200W/m² et 300W/m² sont recommandées pour un usage domestique (planchers chauffants).

**On prévoit un demi m² de treillis par 1m² de revêtement de chambre.

*Las potencias de 20W/m² y 30W/m² se recomiendan para usos industriales (cámaras frigoríficas) mientras que de 200W/m² y 300W/m² se recomiendan para usos domésticos (calefacción por suelo radiante).

** Está prevista la distribución de medio m² de malla para 1m² de pavimento de cámara.

ÉLÉMENTS CONNEXES :

- Panneau de contrôle pour revêtements de chambres froides CNTR1000
- Unité de contrôle pour revêtements de chambres froides CNTR1001

ELEMENTOS RELACIONADOS:

- Cuadro para el control de pavimentos de cámaras frigoríficas CNTR1000
- Unidad de control de pavimentos de cámaras frigoríficas CNTR1001

