

CALORFLEX

RESISTENZE ELETTRICHE - HEATING ELEMENTS

FHCx

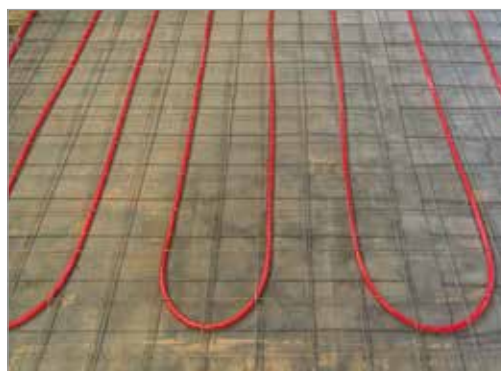
A7

Cavo Scaldante
FHCx

Heating Cable
FHCx



Campi d'applicazione - Esempi | *Fields of Application - Examples*



Il cavo scaldante serie FHCx viene utilizzato per il mantenimento in temperatura delle pavimentazioni industriali delle celle frigorifere, per prevenire e impedire la formazione di ghiaccio sullo stesso.

Viene fornito già tagliato a misura e pronto all'uso: la lunghezza del cavo non può essere accorciata dall'utilizzatore finale. L'intestazione del cavo e la giunzione tra parte fredda e calda vengono realizzate con una speciale resina termofondente in modo da garantire una massima tenuta e un grado di protezione IP67.

The series heating cable FHCx is used to maintain a proper temperature of industrial floorings of cold rooms, to prevent and avoid the formation of ice.

It is supplied already cut to measure and ready to use: the cable length cannot be shortened by the end user. The cable termination and the connection between cold and heating part are made with a special hot-melt resin so as to ensure maximum sealing properties and an IP67 protection level.

Caratteristiche tecniche generali

Tensione di alimentazione: 220/240V

Potenza: 20W/m

Diametro esterno: 7mm ± 0,5mm

Isolamenti standard disponibili: secondo disegno tecnico

Raggio minimo di piegatura: 40mm

Temperatura massima di esercizio: + 105°C

Resistente ai raggi UV

Lunghezza parte scaldante e fredda standard secondo tabella o personalizzabile secondo richiesta

Certificazioni disponibili: CE

Prodotto e collaudato secondo EN60335. Conformità alla direttiva 2014/35/UE

Differenti isolamenti e diametri realizzabili secondo richiesta e previa verifica fattibilità

General technical features

Supply voltage: 220/240V

Power: 20W/m

External diameter: 7mm ± 0,5mm

Standard insulation available: according to technical drawing

Minimum bending radius: 40mm

Maximum operating temperature: + 105°C

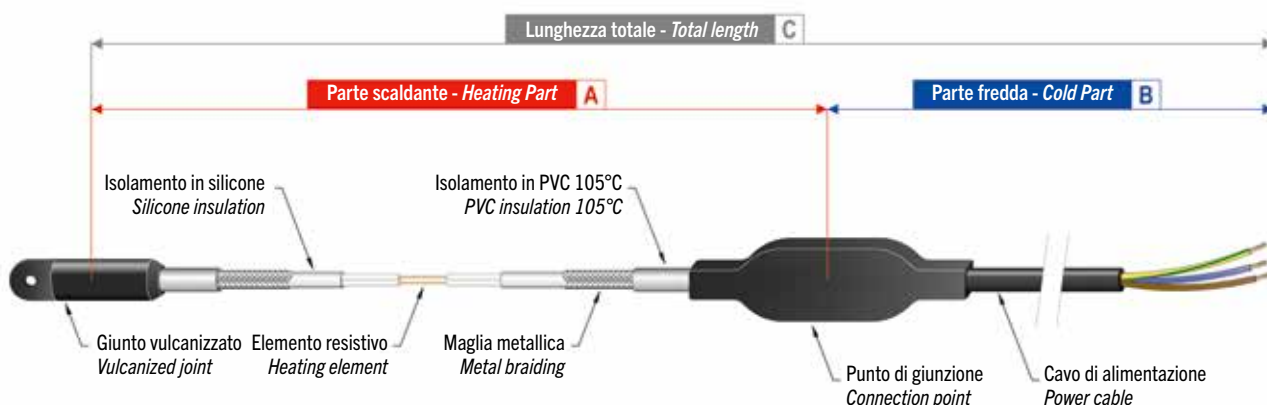
UV resistant

Length of heating and cold parts according to table or customizable on request

Available certifications: EC

Produced and tested according to the EN60335 standard. Compliance with the 2014/35/EU directive

Different insulation materials and diameters are available on request and after a feasibility check is performed



Modelli standard disponibili – *Standard models available*

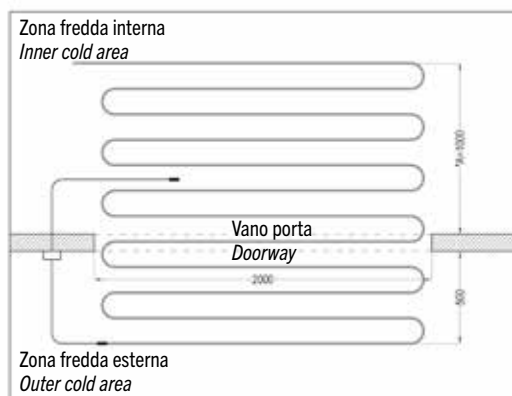
Codice Code	Tensione Supply voltage	20W/m	Parte scaldante mm Heating part mm	Parte fredda mm Cold part mm	Lunghezza totale mm Total length mm
FHCA1001	220/240	200	10000	5000	15000
FHCA1002	220/240	300	15000	5000	20000
FHCA1003	220/240	400	20000	5000	25000
FHCA1004	220/240	600	30000	5000	35000
FHCA1005	220/240	800	40000	5000	45000
FHCA1006	220/240	950	48000	5000	53000
FHCA1007	220/240	1100	55000	5000	60000
FHCA1008	220/240	1500	75000	5000	80000
FHCA1009	220/240	1800	90000	5000	95000
FHCA1010	220/240	2200	113000	5000	118000

Suggerimenti di posa:

installazione cavo sottostante pavimentazioni area porte celle frigorifere.

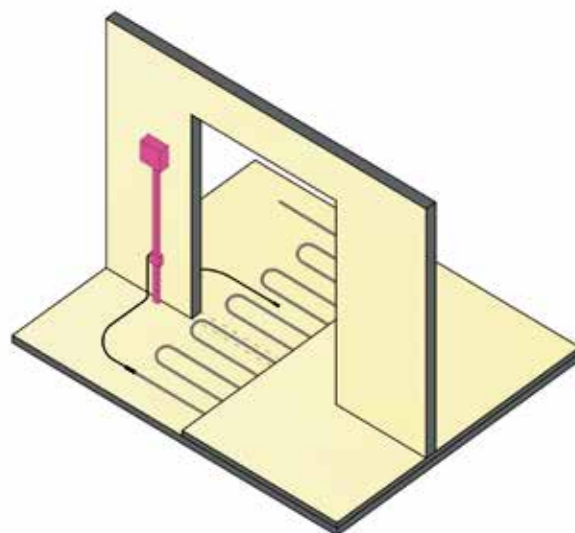
Laying tips:

installation of cable under floorings in the door area of cold rooms.



*A=1000mm (può essere realizzato con A=500mm, secondo necessità de cliente).

*A=1000mm (can be achieved with A= 500mm, according to customer's needs).



ELEMENTI CORRELATI:

- Quadro per controllo pavimentazioni celle CNTR1000
- Centralina per controllo pavimentazioni celle CNTR1001

RELATED ELEMENTS:

- Control panel for floorings of cold rooms CNTR1000
- Control unit for floorings of cold rooms CNTR1001

