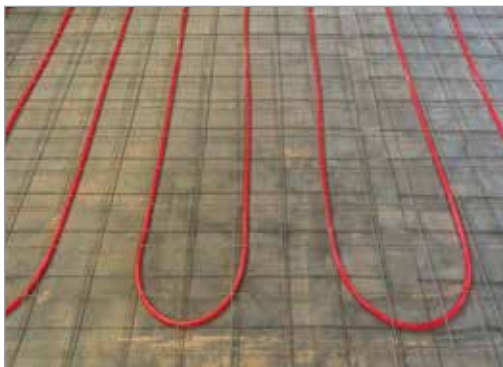
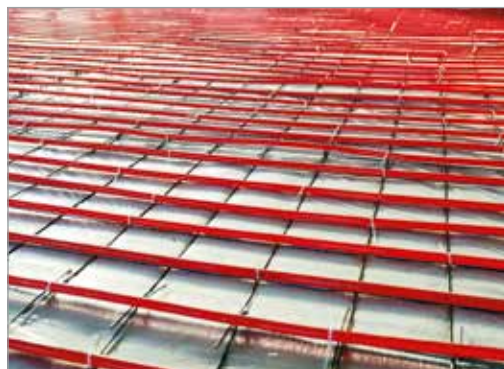


Heizkabel
CRPx

Греющий кабель
CRPx



Anwendungsbereiche - Beispiele | Области применения - Примеры



Das Heizkabel CRPx-Serie wird für die Heizung von Böden, Wänden und Decken in der Industrie, im Handel und in Wohnungen verwendet. Es wird schon auf Maß zugeschnitten und einsatzbereit geliefert: Seine Länge kann vom Endverbraucher nicht gekürzt werden. Der Abschluss des Kabels und die Verbindung zwischen dem kalten und dem warmen Bereich werden mit einem speziellen wärmeschmelzenden Harz ausgeführt, um höchste Dichtigkeit und einen Schutzgrad IP67 zu gewährleisten.

Allgemeine technische Eigenschaften

Versorgungsspannung: 220/240V

Leistung: 20W/m oder 30W/m

Außendurchmesser: 4,8mm – 7,5mm ± 0,5mm

Verfügbare Standard-Isolierungen: gemäß technischer Zeichnung

Mindestbiegungsradius: 40mm

Betriebstemperatur: von -30°C bis +80°C

UV-Strahlenbeständig

Länge Heiz- und kalter Bereich Standard nach Tabelle oder nach Wunsch personalisierbar.

Verfügbare Zertifikationen: EG

Nach EN60335 hergestellt und abgenommen. In Übereinstimmung mit Richtlinien 2014/35/EG

Verschiedene Isolierungen und Durchmesser nach Wunsch und nach Prüfung der Durchführbarkeit

Общие технические характеристики

Напряжение питания: 220/240В

Мощность: 20Вт/м или 30Вт/м

Наружный диаметр: 4,8мм – 7,5мм ± 0,5мм

Стандартная имеющаяся изоляция: см. технический чертеж

Минимальный радиус сгиба: 40мм

Температура работы: от -30°C до +80°C

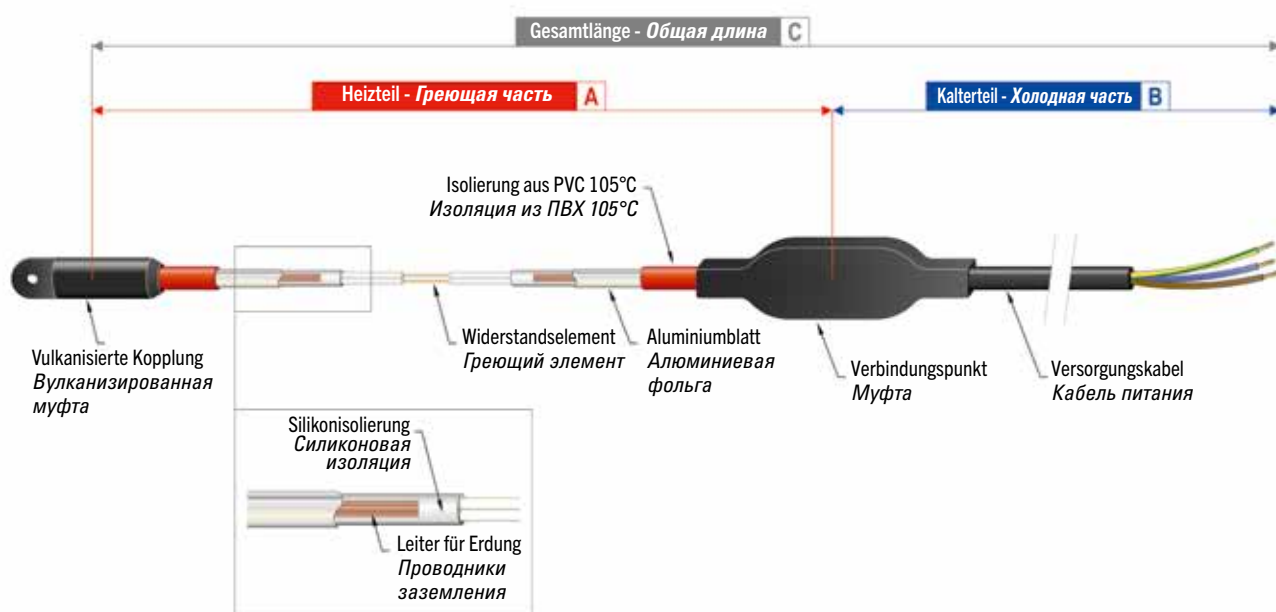
Устойчив к УФ лучам

Длина греющей части и холодной части может изменяться согласно таблице или быть индивидуальной по запросу

Имеющаяся сертификация: CE

Произведено и испытано согласно EN60335. Соответствие директиве 2014/35/UE

Другие типы изоляции и диаметры могут быть изготовлены по запросу и после проверки выполнимости



Verfügbare Standardmodelle – Имеющиеся стандартные модели

Spannung Volt Напряжение Вольт	20 W/m - Вт/м	Heizteil mm Греющая часть мм	Kalter Teil mm Холодная часть мм	Gesamtlänge mm Общая длина мм
220/240	240	12000	5000	17000
220/240	370	18500	5000	23500
220/240	480	24000	5000	29000
220/240	600	30000	5000	35000
220/240	840	42000	5000	47000
220/240	1100	55000	5000	60000
220/240	1360	68000	5000	73000
220/240	1600	80000	5000	85000
220/240	1800	90000	5000	95000
220/240	2100	105000	5000	110000
220/240	2400	120000	5000	125000
220/240	2700	135000	5000	140000
220/240	3000	150000	5000	155000
220/240	3400	170000	5000	175000

Spannung Volt Напряжение Вольт	30 W/m - Вт/м	Heizteil mm Греющая часть мм	Kalterteil mm Холодная часть мм	Gesamtlänge mm Общая длина мм
220/240	300	10000	5000	15000
220/240	450	15000	5000	20000
220/240	600	20000	5000	25000
220/240	750	25000	5000	30000
220/240	1050	35000	5000	40000
220/240	1350	45000	5000	50000
220/240	1650	55000	5000	60000
220/240	1700	57000	5000	62000
220/240	1950	65000	5000	70000
220/240	2500	83000	5000	88000
220/240	2700	90000	5000	95000
220/240	2940	98000	5000	103000
220/240	3300	110000	5000	115000
220/240	3550	120000	5000	125000

VERBUNDENE ELEMENTE:

- Bedienfeld für Kontrolle Böden Zelle CNTR1000
- Steuergerät für Kontrolle Böden Zelle CNTR1001

СВЯЗАННЫЕ ЭЛЕМЕНТЫ:

- панель управления ячеек в полу CNTR1000
- блок управления ячеек в полу CNTR1001

