

CALORFLEX

RESISTENZE ELETTRICHE - HEATING ELEMENTS

FHCx

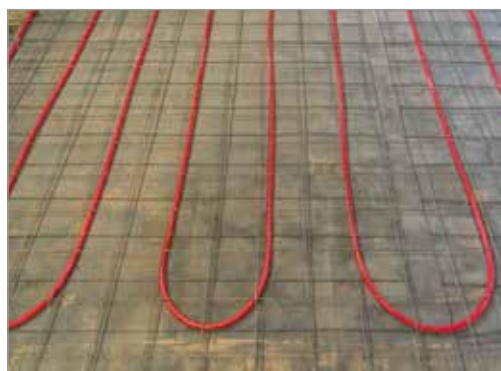
A7

Heizkabel
FHCx

Греющий кабель
FHCx



Anwendungsbereiche - Beispiele | Области применения - Примеры



Das Heizkabel FHCx-Serie wird für die Beibehaltung der Temperatur in industriellen Böden von Kühlzellen und zur Vorbeugung und Vermeidung von Eis an diesen verwendet.

Es wird schon auf Maß zugeschnitten und einsatzbereit geliefert: Seine Länge kann vom Endverbraucher nicht gekürzt werden. Der Abschluss des Kabels und die Verbindung zwischen dem kalten und dem warmen Bereich werden mit einem speziellen wärmeschmelzenden Harz ausgeführt, um höchste Dichtigkeit und einen Schutzgrad IP67 zu gewährleisten.

Allgemeine technische Eigenschaften

Versorgungsspannung: 220/240V

Verbrauch: 20W/m

Außendurchmesser: 7mm ± 0,5mm

Verfügbare Standard-Isolierungen: gemäß technischer Zeichnung

Mindestbiegungsradius: 40mm

Höchstbetriebstemperatur: + 105°C

UV-Strahlenbeständig

Länge Heiz- und kalter Bereich Standard nach Tabelle oder nach Wunsch personalisierbar.

Verfügbare Zertifikationen: EG

Nach EN60335 hergestellt und abgenommen. In Übereinstimmung mit Richtlinien 2014/35/EG

Verschiedene Isolierungen und Durchmesser nach Wunsch und nach Prüfung der Durchführbarkeit

Общие технические характеристики

Напряжение питания: 220/240В

Мощность: 20Вт/м

Наружный диаметр: 7мм ± 0,5мм

Стандартная имеющаяся изоляция: см. чертеж

Минимальный радиус сгиба: 40мм

Рабочая температура: + 105°C

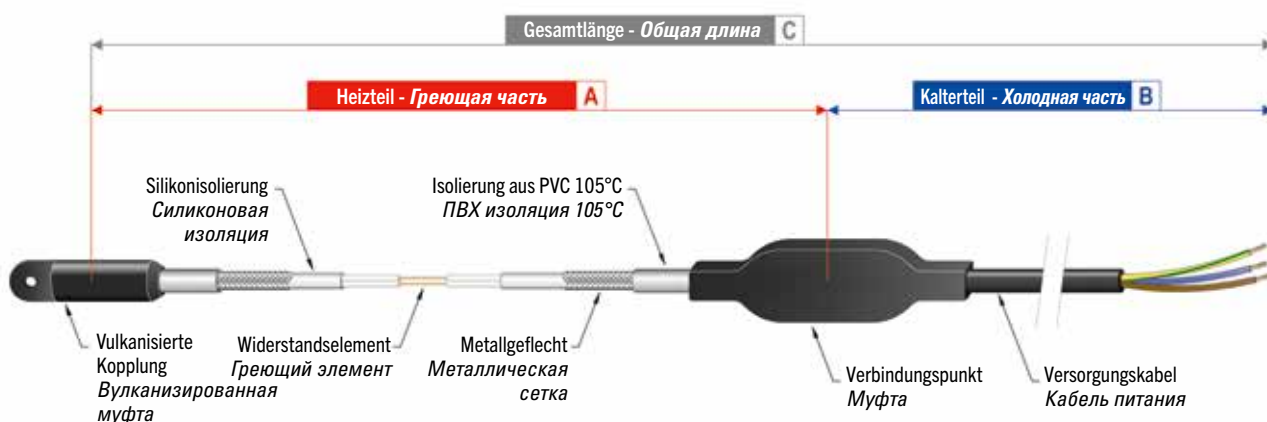
Устойчив к УФ лучам

Длина греющей части и холодной части может изменяться согласно таблице или быть индивидуальной по запросу

Имеющаяся сертификация: CE

Произведено и испытано согласно EN60335. Соответствие директиве 2014/35/UE

Другие типы изоляции и диаметры могут быть изготовлены по запросу и после проверки выполнимости

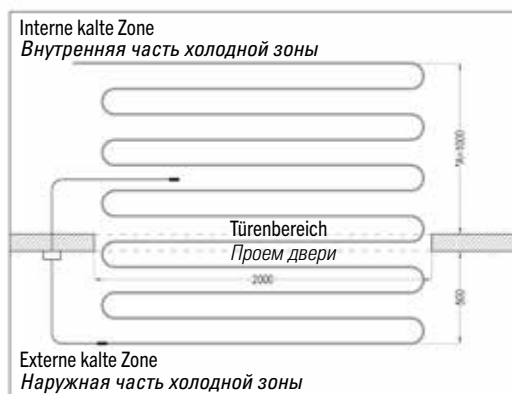


Verfügbare Standardmodelle – Имеющиеся стандартные модели

Code Код	Spannung Volt Напряжение Вольт	20W/m - Вт/м	Heizteil mm Греющая часть мм	Kalterteil mm Холодная часть мм	Gesamtlänge mm Общая длина мм
FHCA1001	220/240	200	10000	5000	15000
FHCA1002	220/240	300	15000	5000	20000
FHCA1003	220/240	400	20000	5000	25000
FHCA1004	220/240	600	30000	5000	35000
FHCA1005	220/240	800	40000	5000	45000
FHCA1006	220/240	950	48000	5000	53000
FHCA1007	220/240	1100	55000	5000	60000
FHCA1008	220/240	1500	75000	5000	80000
FHCA1009	220/240	1800	90000	5000	95000
FHCA1010	220/240	2200	113000	5000	118000

Installationsvorschläge:

Einbau des Kabels unter den Böden im Bereich Kühlzellentüren

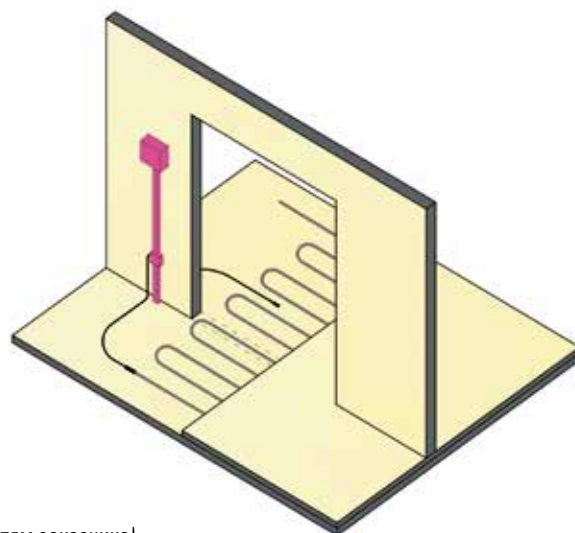


*A=1000 mm (kann mit A=500 mm je nach Kundenwunsch verwirklicht werden).

*A=1000 mm (может быть выполнено с A=500 мм, согласно потребностям заказчика).

Рекомендации по прокладке:

Монтаж кабеля под полом в зоне дверей холодильной камеры.


VERBUNDENE ELEMENTE:

- Bedienfeld für Kontrolle Böden Zelle CNTR1000
- Steuergerät für Kontrolle Böden Zelle CNTR1001

СВЯЗАННЫЕ ЭЛЕМЕНТЫ:

- Панель управления ячеек в полу CNTR1000
- Блок управления ячеек в полу CNTR1001

